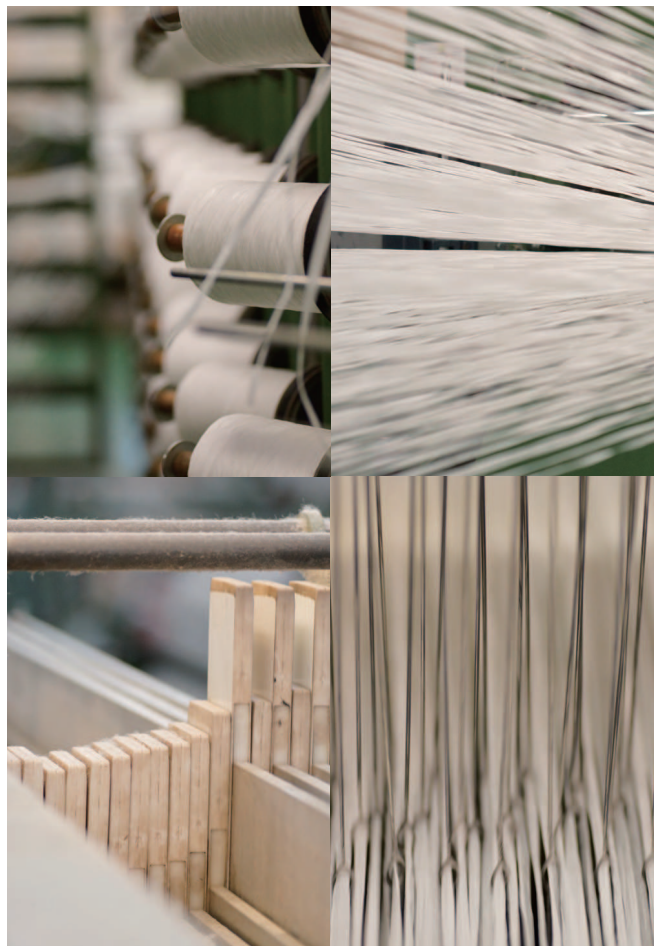


## 能登で 紙織物を織る。

能登半島には「能登上布」という麻織物があります。  
昭和初期には麻織物では日本一の生産量でした。  
その織物は、通気性と吸湿性で  
夏の着物に好まれていました。  
能登半島の適度な湿度と穏やかな気候は、  
天然繊維を織るのに適しています。  
紙織物は製織が難しく、  
能登の気候が必要でした。



neue rove vol.6

# 山、水、紙

Mountain & Water & Paper

緑豊かな山から流れ出る水は  
紙漉きに最適な軟水となり、日本の紙文化を育んできました。  
そして今も、山を美しく整え、水路を保ち、  
紙の技を継承している人々が居ます。  
我々もまた、壁紙で共にこの文化を継承していきます。



越前和紙の里、五箇地区を流れる岡本川上流。



岡本川は麓で管理された水路を流れています。



清らかな軟水は、紙を均質にします。



切れにくく織りやすい紙の糸には、均質な紙が必要です。



# 竹布 Takefu

不燃

竹の繊維から作られた糸を緯糸に用いた織物壁紙です。  
竹の繊維の色をそのままに、素材の色を活かしたデザインです。  
裏紙にグレーを用い、竹の繊維を強調しながら  
全体的には控えめな表情としました。



Photo : NR-9001 ※光の種類や照明の角度によって壁紙の見え方が違います。



NR-9001

NR-9001

¥ 2,500/m

WIDTH : 92cm ROLL : 50m abt.

REPEAT : ↑ - → - cm

SURFACE CONTENT :

Cellulose, Bamboo, Cotton

# 竹布 Takefu

## NR-9001

価格：2,500円 / m

壁紙の種類：織物壁紙(パルプ・竹・綿)

規格：92cm×50m 乱

リピート：タテ - cm ヨコ - cm

### ■ 留意点

- 織り柄の揺らぎや照明の光がジョイントを強調することがあります。
- ほつれやキズを特に気にされる場合は、人やモノが擦れやすい廊下や曲がり角でのご使用をお控えください。
- 汚れや湿気に弱い壁紙です、水廻りでのご使用はお控えください。

**SURFACE CONTENT** : Cellulose, Bamboo, Cotton

**BACKING** : Paper

**WIDTH** : 92cm wide

**REPEAT** : ↑ - → - cm

**FULL ROLL** : Abt. 50m / rolls

### NOTE :

These wallcoverings have been manufactured to the highest quality standards possible. As with all materials, especially, such as natural fiber materials irregularities in weave and coloration are normal occurrences that enhance the hand-made appearance. This provides a look that cannot be duplicated by conventional machine made wallcoverings.

### ENVIRONMENTAL IMPACT :

There are no chemical additives in these wallcoverings products. They are free of PVC, Chlorine, Heavy Metals and Urea Formaldehyde. Only water based inks and coatings are used on these products. Other attributes of these products are that they are low emitting materials and safety disposable.

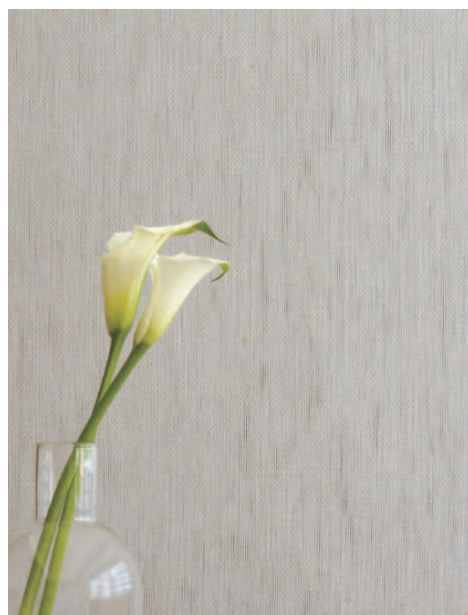


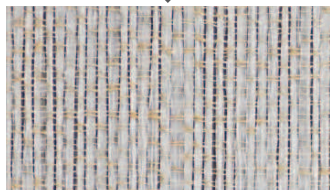
Photo : NR-9001

※ 光の種類や照明の角度によって壁紙の見え方が違います。

底目地施工例



ジョイント部分





## 木綿紙 Momengami

不燃

綿（コットン）の糸を緯糸に使った織物壁紙です。  
綿の表情を残した仕上げを施し、  
柔らかな印象の壁紙になっています。  
裏紙にグレーを用いて、深みのある色調を感じさせています。



Photo : NR-9011 ※ 光の種類や照明の角度によって壁紙の見え方が違います。



NR-9011

NR-9011

¥ 1,800/m

WIDTH : 92cm ROLL : 50m abt.

REPEAT : ↑ - → - cm

SURFACE CONTENT :

Washi (Pulp, Cotton)

## 木綿紙 Momengami

### NR-9011

価格：1,800円 / m

壁紙の種類：織物壁紙(パルプ・綿)

規格：92cm×50m 乱

リピート：タテ ー cm ヨコ ー cm

#### ■ 留意点

- 織り柄の揺らぎや照明の光がジョイントを強調することがあります。
- ほつれやキズを特に気にされる場合は、人やモノが擦れやすい廊下や曲がり角での使用をお控えください。
- 汚れや湿気に弱い壁紙です、水廻りでの使用はお控えください。

**SURFACE CONTENT** : Washi (Pulp, Cotton)

**BACKING** : Paper

**WIDTH** : 92cm wide

**REPEAT** : ↑ ー → ー cm

**FULL ROLL** : Abt. 50m / rolls

#### NOTE :

These wallcoverings have been manufactured to the highest quality standards possible. As with all materials, especially, such as natural fiber materials irregularities in weave and coloration are normal occurrences that enhance the hand-made appearance. This provides a look that cannot be duplicated by conventional machine made wallcoverings.

#### ENVIRONMENTAL IMPACT :

There are no chemical additives in these wallcoverings products. They are free of PVC, Chlorine, Heavy Metals and Urea Formaldehyde. Only water based inks and coatings are used on these products. Other attributes of these products are that they are low emitting materials and safety disposable.



Photo : NR-9011

※ 光の種類や照明の角度によって壁紙の見え方が違います。

モール材使用例



ジョイント部分







NR-9023



NR-9021



NR-9022



NR-9023



NR-9024



Photo : NR-9023 ※光の種類や照明の角度によって壁紙の見え方が違います。

## 水紋紙

NR-9021～NR-9024

¥1,900/m

WIDTH : 92cm ROLL : 50m abt.

REPEAT : ↑ - → - cm

SURFACE CONTENT : Washi (Pulp, Sisal)

# 水紋紙

Suimonshi

不燃



越前和紙の紙漉き技術を生かし、より紙の質感を高める“サイザルアサ”を漉き込んだ和紙壁紙です。サイザルアサを漉き込む事で紙の厚みの差による陰影が現れ、手工業の風合いと奥行きを感じさせる濃淡が美しい壁紙に仕上げました。

Photo : NR-9022 ※光の種類や照明の角度によって壁紙の見え方が異なります。

## 水紋紙 Suimonshi

### NR-9021～NR-9024

価格：1,900円 / m  
壁紙の種類：和紙壁紙 (ハルブ・サイザルアサ)  
規格：92cm x 50m 乱  
リピート：タテ - cm ヨコ - cm

#### 留意点

- 工業製品には無い自然な風合いに仕上げています。植物由来の材料で作られているため、以下の点にご留意ください。
- 和紙の収縮により、ジョイントに隙間が生じることがあります。目地などの使用をおすすめします。
  - 不均一なデザインに仕上げているため、巾ごとの色や風合いに違いがあります。
  - フラットなデザインです。天井や間接照明が当たる環境下では不陸や折れジワが目立ちやすくなるため、ご使用をお控えください。
  - 汚れや湿気に弱い壁紙です、水廻りでのご使用はお控えください。

**SURFACE CONTENT :** Washi (Pulp, Sisal)  
**BACKING :** Paper  
**WIDTH :** 92 cm wide  
**REPEAT :** ↑ - ↓ - cm  
**FULL ROLL :** Abt. 50 m / rolls

#### NOTE :

These wallcoverings have been manufactured to the highest quality standards possible. As with all materials, especially, such as natural fiber materials irregularities in WASHI and coloration are normal occurrences that enhance the hand-made appearance. This provides a look that cannot be duplicated by conventional machine made wallcoverings.

#### ENVIRONMENTAL IMPACT :

There are no chemical additives in these wallcoverings products. They are free of PVC, Chlorine, Heavy Metals and Urea Formaldehyde. Only water based inks and coatings are used on these products. Other attributes of these products are that they are low emitting materials and safety disposable.

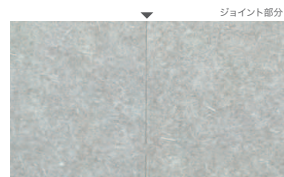


Photo : NR-9024  
※光の種類や照明の角度によって壁紙の見え方が異なります。

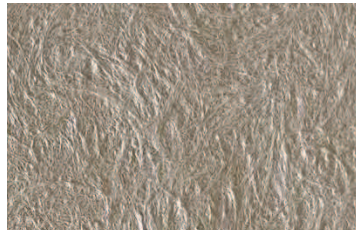




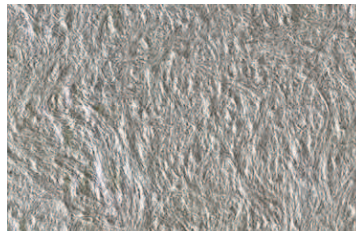
NR-9033



NR-9031



NR-9032



NR-9033



Photo : NR-9033 ※ 光の種類や照明の角度によって壁紙の見え方が異なります。

## 水面紙

NR-9031～NR-9033

¥ 2,200 / m

WIDTH : 92 cm ROLL : 50 m abt.

REPEAT : ↑ - → - cm

SURFACE CONTENT : Washi ( Pulp, Rayon, Wood Chip )

# 水面紙

Minamogami

不燃



木の欠片を漉き込む事で厚みを出し、  
光沢のあるレーヨンで光による陰影を強調する和紙壁紙です。  
越前和紙の技術で異なる素材を違和感なくまとめ上げ、  
上品な壁紙に仕上げました。

Photo : NR-9032 ※光の種類や照明の角度によって壁紙の見え方が異なります。

## 水面紙 Minamogami

### NR-9031～NR-9033

価格：2,200円 / m  
壁紙の種類：和紙壁紙(パルプ・レーヨン・木粉)  
規格：92cm×50m 乱  
リピート：タテ - cm ヨコ - cm

#### 留意点

- 工業製品には無い自然な風合いに仕上げています。植物由来の材料で作られているため、以下の点にご留意ください。
- 和紙の収縮により、ジョイントに隙間が生じることがあります。目地などの使用をおすすめします。
  - フラットなデザインです。天井や間接照明が当たる環境下では不陸や折れジワが目立ちやすくなるため、ご使用をお控えください。
  - 汚れや湿気に弱い壁紙です、水廻りでのご使用はお控えください。

**SURFACE CONTENT :** Washi (Pulp, Rayon, Wood Chip)  
**BACKING :** Paper  
**WIDTH :** 92 cm wide  
**REPEAT :** ↑ - → - cm  
**FULL ROLL :** Abt. 50 m / rolls

#### NOTE :

These wallcoverings have been manufactured to the highest quality standards possible. As with all materials, especially, such as natural fiber materials irregularities in WASHI and coloration are normal occurrences that enhance the hand-made appearance. This provides a look that cannot be duplicated by conventional machine made wallcoverings.

#### ENVIRONMENTAL IMPACT :

There are no chemical additives in these wallcoverings products. They are free of PVC, Chlorine, Heavy Metals and Urea Formaldehyde. Only water based inks and coatings are used on these products. Other attributes of these products are that they are low emitting materials and safety disposable.

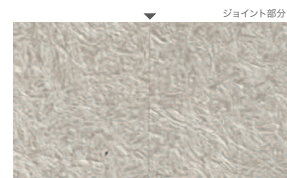
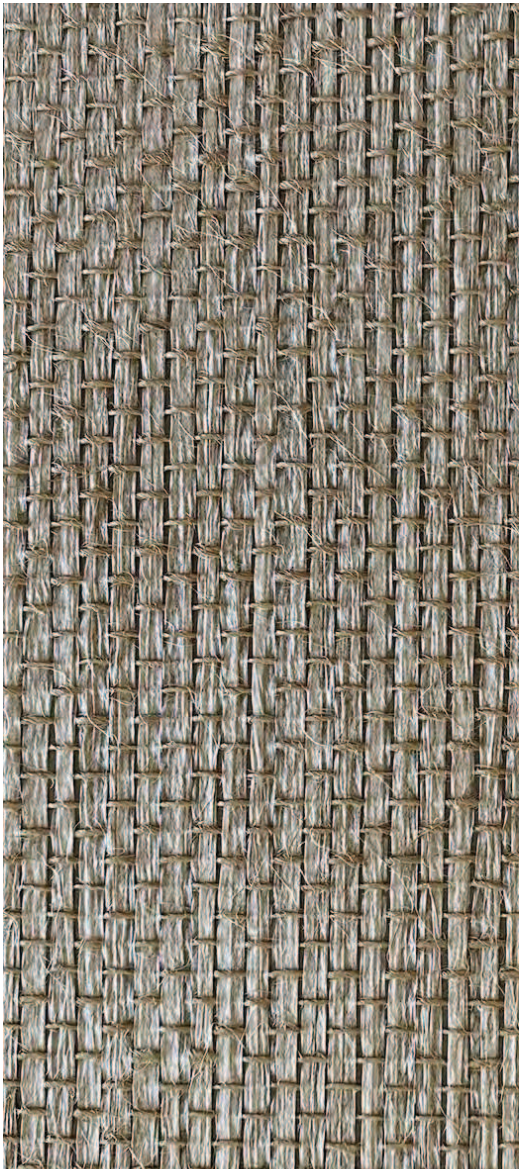
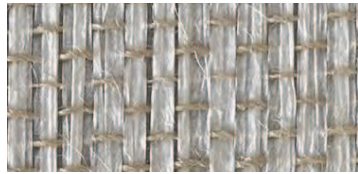


Photo : NR-9031  
※光の種類や照明の角度によって壁紙の見え方が異なります。





NR-9045



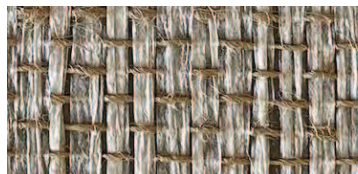
NR-9041



NR-9042



NR-9043



NR-9044



NR-9045



Photo : NR-9045 ※ 光の種類や照明の角度によって壁紙の見え方が異なります。

## 黄麻織

NR-9041～NR-9045

¥1,900/m

WIDTH : 92cm ROLL : 50m abt.

REPEAT : ↑ - → - cm

SURFACE CONTENT : Cellulose, Jute



## 黄麻織

Komaori

準不燃



緯糸に“ジュート麻”を使い、織物の立体感を強く表現しています。  
ジュート麻「黄麻」は一年草の植物です。  
染色せず、そのままの色で使用している為、  
力強い織物の表現となっています。

Photo : NR-9041 ※光の種類や照明の角度によって壁紙の見え方が違います。

## 黄麻織 Komaori

NR-9041～NR-9045

価 格：1,900円 / m  
壁紙の種類：織物壁紙 (バルブ・麻)  
規 格：92cm×50m 乱  
リピート：タテ ーcm ヨコ ーcm

### ■ 留意点

- 織り柄の揺らぎや照明の光がジョイントを強調することがあります。
- 緯糸のジュート麻は毛足の長い繊維です。天井や間接照明下では毛羽が目立つ場合がありますのでご使用をお控えください。
- 汚れや湿気に弱い壁紙です、水廻りでのご使用はお控えください。

**SURFACE CONTENT** : Cellulose, Jute  
**BACKING** : Paper  
**WIDTH** : 92 cm wide  
**REPEAT** : ↑ - → - cm  
**FULL ROLL** : Abt. 50 m / rolls

### NOTE :

These wallcoverings have been manufactured to the highest quality standards possible. As with all materials, especially, such as natural fiber materials irregularities in weave and coloration are normal occurrences that enhance the hand-made appearance. This provides a look that cannot be duplicated by conventional machine made wallcoverings.

### ENVIRONMENTAL IMPACT :

There are no chemical additives in these wallcoverings products. They are free of PVC, Chlorine, Heavy Metals and Urea Formaldehyde. Only water based inks and coatings are used on these products. Other attributes of these products are that they are low emitting materials and safety disposable.

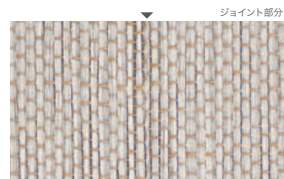


Photo : NR-9044  
※光の種類や照明の角度によって壁紙の見え方が違います。





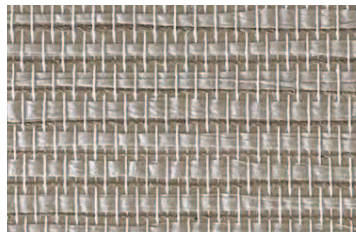
NR-9053



NR-9051



NR-9052



NR-9053



Photo : NR-9053 ※ 光の種類や照明の角度によって壁紙の見え方が異なります。

## 積雪

NR-9051～NR-9053

¥2,200/m

WIDTH : 92cm ROLL : 50m abt.

REPEAT : ↑ - → - cm

SURFACE CONTENT :

NR-9051・9052 Cellulose, Rayon, Cupro  
NR-9053 Cellulose, Rayon, Flax

# 積雪 Sekisetsu

準不燃



綿糸に意匠糸を使い、  
雪が積み重なるような横縞のデザインとなっています。  
ランダムな綿糸の層が幾重にも重なる繊細な表現です。

Photo : NR-9051 ※光の種類や照明の角度によって壁紙の見え方が違います。

## 積雪 Sekisetsu

### NR-9051～NR-9053

価 格：2,200円 / m  
壁紙の種類：織物壁紙 (NR-9051・9052 ハルブ・レーヨン・キュブラ / NR-9053 ハルブ・レーヨン・麻)  
規 格：92cm×50m 乱  
リピート：タテ - cm ヨコ - cm

#### 留意点

- 素材の持ち味を活かしながら、工業製品では表現しにくいクラフト感を出しています。以下の点にご留意ください。
- 織り柄の揺らぎや照明の光がジョイントを強調することがあります。
  - 壁紙一巾ごとに風合いの違いがある事や、規則性のないヨコ糸の見え方によって継ぎ目が目立ちますが意匠としてご了承ください。
  - 汚れや湿気に弱い壁紙です。水廻りでのご使用はお控えください。

**SURFACE CONTENT :** NR-9051・9052 Cellulose, Rayon, Cupro / NR-9053 Cellulose, Rayon, Flax  
**BACKING :** Paper  
**WIDTH :** 92 cm wide  
**REPEAT :** ↑ - → - cm  
**FULL ROLL :** Abt. 50 m / rolls

#### NOTE :

These wallcoverings have been manufactured to the highest quality standards possible. As with all materials, especially, such as natural fiber materials irregularities in weave and coloration are normal occurrences that enhance the hand-made appearance. This provides a look that cannot be duplicated by conventional machine made wallcoverings.

#### ENVIRONMENTAL IMPACT :

There are no chemical additives in these wallcoverings products. They are free of PVC, Chlorine, Heavy Metals and Urea Formaldehyde. Only water based inks and coatings are used on these products. Other attributes of these products are that they are low emitting materials and safety disposable.

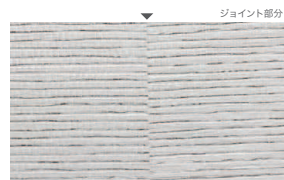
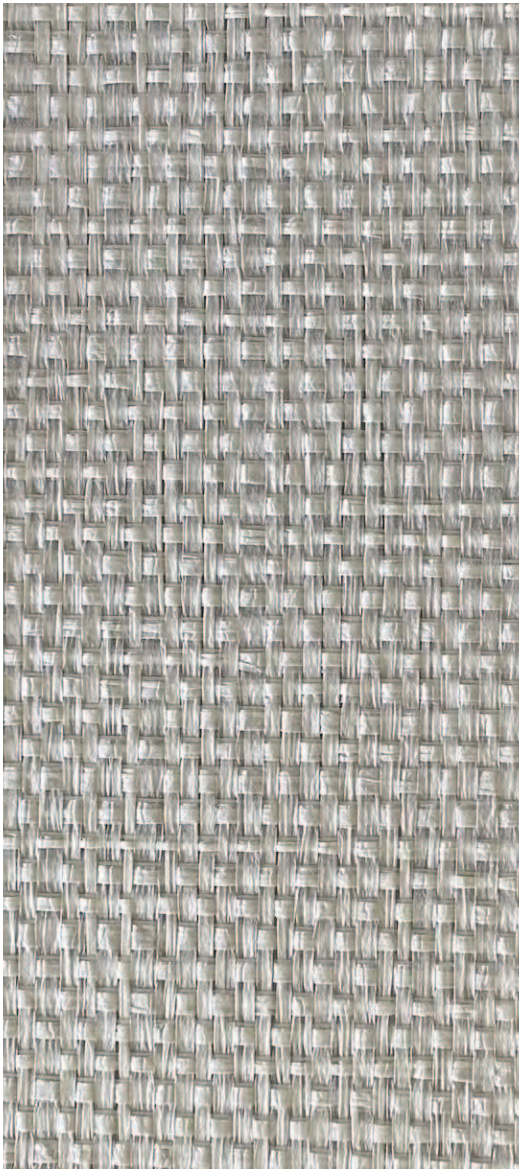


Photo : NR-9052  
※光の種類や照明の角度によって壁紙の見え方が違います。





NR-9061



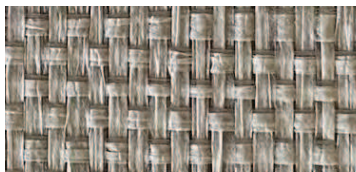
NR-9061



NR-9062



NR-9063



NR-9064



NR-9065



Photo : NR-9061 ※光の種類や照明の角度によって壁紙の見え方が違います。

## 蛭薄石

NR-9061～NR-9065

¥ 1,900 / m

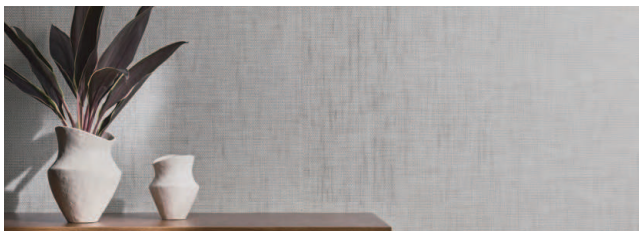
WIDTH : 92 cm ROLL : 50m abt.

REPEAT : ↑ → cm

SURFACE CONTENT : Cellulose, Cupro

# 蛭薄石 Keihakuseki

準木燻



紙糸の透過性を生かし、裏紙にグレーを用い、糸自体の濃淡で表情に奥行きを与えた壁紙です。光沢のあるキュブラという糸を加え、さらに陰影を強調し深い色調を感じさせる工夫がなされています。

## 蛭薄石 Keihakuseki

NR-9061～NR-9065

価格：1,900円 / m  
壁紙の種類：織物壁紙 (バルブ・キュブラ)  
規格：92cm x 50m 乱  
リピート：タテ - cm ヨコ - cm

### 留意点

素材の持ち味を活かしながら、工業製品では表現しにくいクラフト感を出しています。以下の点にご留意ください。

- 織り柄の揺らぎや照明の光がジョイントを強調することがあります。
- 壁紙一巾ごとに風合いの違いがある事や、規則性のないヨコ糸の見え方によって継ぎ目が目立ちますが意匠としてご了承ください。
- 汚れや湿気に弱い壁紙です、水廻りでのご使用はお控えください。

SURFACE CONTENT : Cellulose, Cupro  
BACKING : Paper  
WIDTH : 92 cm wide  
REPEAT : ↑ - → - cm  
FULL ROLL : Abt. 50 m / rolls

### NOTE :

These wallcoverings have been manufactured to the highest quality standards possible. As with all materials, especially, such as natural fiber materials irregularities in weave and coloration are normal occurrences that enhance the hand-made appearance. This provides a look that cannot be duplicated by conventional machine made wallcoverings.

### ENVIRONMENTAL IMPACT :

There are no chemical additives in these wallcoverings products. They are free of PVC, Chlorine, Heavy Metals and Urea Formaldehyde. Only water based inks and coatings are used on these products. Other attributes of these products are that they are low emitting materials and safety disposable.



Photo : NR-9065  
※光の種類や照明の角度によって壁紙の見え方が違います。

ジョイント部分

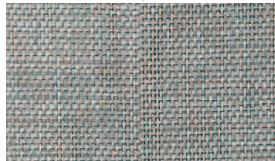
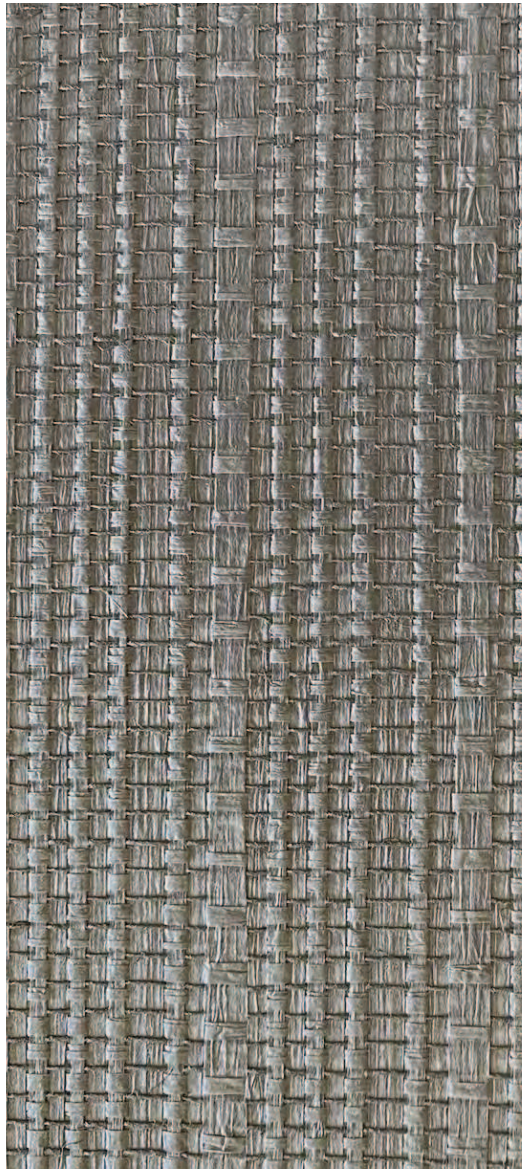


Photo : NR-9063 ※光の種類や照明の角度によって壁紙の見え方が違います。

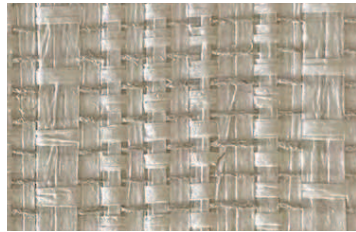




NR-9074



NR-9071



NR-9072



NR-9073



NR-9074



Photo : NR-9074 ※ 光の種類や照明の角度によって壁紙の見え方が異なります。

## 藤

NR-9071～NR-9074

¥ 2,500 / m

WIDTH : 92cm ROLL : 50m abt.

REPEAT : ↑ → 3.4cm

SURFACE CONTENT : Cellulose, Linen

藤

Fuji

準不燃



雲母を使った「パール顔料」で真珠の光沢をイメージした壁紙です。  
織物壁紙の立体が適度に光を反射し、柔らかな光沢感を出します。  
縦に流れる光の列が、藤の花の枝垂れる様を連想させます。

Photo : NR-9072 ※光の種類や照明の角度によって壁紙の見え方が違います。

藤 Fuji

NR-9071～NR-9074

価格：2,500円 / m  
壁紙の種類：織物壁紙 (パール・麻)  
規格：92cm × 50m 乱  
リピート：タテ ー cm ヨコ 3.4cm

#### 留意点

- ・ 織り柄の揺らぎや照明の光がジョイントを強調することがあります。
- ・ 光が当たるとストライプ柄が強調されます。柄合わせが必要です。サンプルなどをご確認をお願いします。
- ・ 汚れや湿気に弱い壁紙です、水廻りでのご使用はお控えください。

**SURFACE CONTENT :** Cellulose, Linen  
**BACKING :** Paper  
**WIDTH :** 92 cm wide  
**REPEAT :** ↑ - → 3.4 cm  
**FULL ROLL :** Abt. 50 m / rolls

#### NOTE :

These wallcoverings have been manufactured to the highest quality standards possible. As with all materials, especially, such as natural fiber materials irregularities in weave and coloration are normal occurrences that enhance the hand-made appearance. This provides a look that cannot be duplicated by conventional machine made wallcoverings.

#### ENVIRONMENTAL IMPACT :

There are no chemical additives in these wallcoverings products. They are free of PVC, Chlorine, Heavy Metals and Urea Formaldehyde. Only water based inks and coatings are used on these products. Other attributes of these products are that they are low emitting materials and safety disposable.

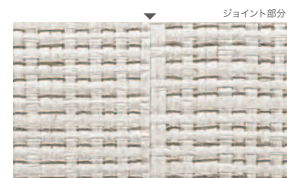
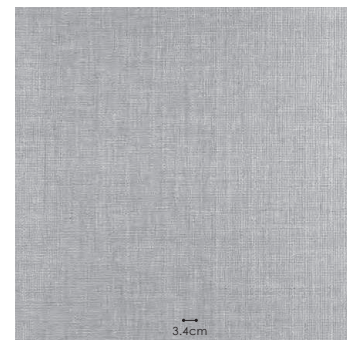
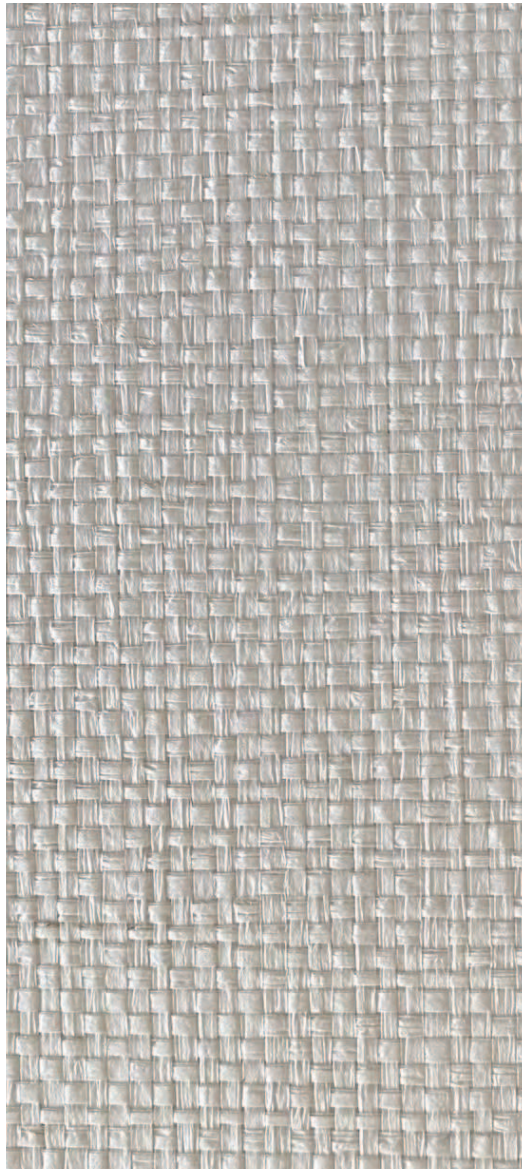


Photo : NR-9073  
※光の種類や照明の角度によって壁紙の見え方が違います。



有効幅 92.0cm





NR-9081



NR-9081



NR-9082



NR-9083



NR-9084



NR-9085



NR-9086



NR-9087



Photo : NR-9081 ※ 光の種類や照明の角度によって壁紙の見え方が異なります。

## 息吹織

NR-9081～NR-9087

¥ 1,700 / m

WIDTH : 92cm ROLL : 50m abt.

REPEAT : ↑ - → - cm

SURFACE CONTENT : Cellulose, Rayon, Flax

# 息吹織

Ibukiori

準不燃



ベーシックな織物壁紙です。

工業製品にはない、大きな「ゆらぎ感」が落ち着きを演出します。

Photo : NR-9082 ※光の種類や照明の角度によって壁紙の見え方が異なります。

## 息吹織 Ibukiori

### NR-9081～NR-9087

価格：1,700円 / m

壁紙の種類：織物壁紙 (バルブ・レーヨン・麻)

規格：92cm x 50m 乱

リピート：タテ - cm ヨコ - cm

#### ■ 留意点

- ・ 織り柄の揺らぎや照明の光がジョイントを強調することがあります。
- ・ 汚れや湿気に弱い壁紙です、水廻りでの使用はお控えください。

**SURFACE CONTENT :** Cellulose, Rayon, Flax

**BACKING :** Paper

**WIDTH :** 92 cm wide

**REPEAT :** ↑ - → - cm

**FULL ROLL :** Abt. 50 m / rolls

#### NOTE :

These wallcoverings have been manufactured to the highest quality standards possible. As with all materials, especially, such as natural fiber materials irregularities in weave and coloration are normal occurrences that enhance the hand-made appearance. This provides a look that cannot be duplicated by conventional machine made wallcoverings.

#### ENVIRONMENTAL IMPACT :

There are no chemical additives in these wallcoverings products. They are free of PVC, Chlorine, Heavy Metals and Urea Formaldehyde. Only water based inks and coatings are used on these products. Other attributes of these products are that they are low emitting materials and safety disposable.



Photo : NR-9083  
※光の種類や照明の角度によって壁紙の見え方が異なります。





NR-9093



NR-9091



NR-9092



NR-9093



NR-9094



Photo : NR-9093 ※ 光の種類や照明の角度によって壁紙の見え方が異なります。

## キルト

NR-9091～NR-9094

¥2,200/m

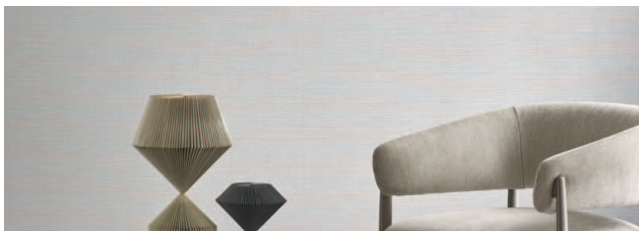
WIDTH : 92cm ROLL : 50m abt.

REPEAT : ↑ - → -cm

SURFACE CONTENT : Cellulose, Rayon

キ  
ル  
ト  
Kiruto

準  
不  
燃



細かな市松柄をイメージした織物壁紙です。  
立体を強調する織柄が、うっすらと市松柄を浮かび上がらせます。

Photo : NR-9091 ※光の種類や照明の角度によって壁紙の見え方が違います。

キルト Kiruto

NR-9091～NR-9094

価 格 : 2,200円 / m  
壁紙の種類 : 織物壁紙 (バルブ・レーヨン)  
規 格 : 92cm x 50m 乱  
リピート : タテ - cm ヨコ - cm

■ 留意点

- 織り柄の揺らぎや照明の光がジョイントを強調することがあります。
- ほつれやキズを特に気にされる場合は、人やモノが擦れやすい廊下や曲がり角での使用をお控えください。
- 汚れや湿気に弱い壁紙です、水廻りでの使用はお控えください。

**SURFACE CONTENT :** Cellulose, Rayon  
**BACKING :** Paper  
**WIDTH :** 92 cm wide  
**REPEAT :** ↑ - → - cm  
**FULL ROLL :** Abt. 50 m / rolls

**NOTE :**

These wallcoverings have been manufactured to the highest quality standards possible. As with all materials, especially, such as natural fiber materials irregularities in weave and coloration are normal occurrences that enhance the hand-made appearance. This provides a look that cannot be duplicated by conventional machine made wallcoverings.

**ENVIRONMENTAL IMPACT :**

There are no chemical additives in these wallcoverings products. They are free of PVC, Chlorine, Heavy Metals and Urea Formaldehyde. Only water based inks and coatings are used on these products. Other attributes of these products are that they are low emitting materials and safety disposable.



Photo : NR-9092  
※光の種類や照明の角度によって壁紙の見え方が違います。



# 鳥ノ子イ草紙 Torinoko Igusagami

不燃

鳥の子紙にイ草等、  
様々な材料を漉き合わせています。  
和の空間によく合います。



Photo : NR-9101 ※ 光の種類や照明の角度によって壁紙の見え方が違います。



NR-9101

NR-9101

¥ 1,900 / m

WIDTH : 92 cm ROLL : 50 m abt.

REPEAT : ↑ - → - cm

SURFACE CONTENT :

Washi (Pulp, Igusa, Kozo, Sisal)

# 鳥ノ子イ草紙 Torinoko Igusagami

## NR-9101

価格：1,900円 / m

壁紙の種類：和紙壁紙(パルプ・イ草・楮・サイザルアサ)

規格：92cm×50m 乱

リピート：タテ - cm ヨコ - cm

### ■ 留意点

工業製品には無い自然な風合いに仕上げています。植物由来の材料で作られているため、以下の点にご留意ください。

- 和紙の取縮により、ジョイントに隙間が生じることがあります。目地などの使用をおすすめします。
- 不均一なデザインに仕上げているため、巾ごとの色や風合いに違いがあります。
- フラットなデザインです。天井や間接照明が当たる環境下では不陸や折れジワが目立ちやすくなるため、ご使用をお控えください。
- 汚れや湿気に弱い壁紙です、水廻りでのご使用はお控えください。

**SURFACE CONTENT** : Washi (Pulp, Igusa, Kozo, Sisal)

**BACKING** : Paper

**WIDTH** : 92cm wide

**REPEAT** : ↑ - ↓ - cm

**FULL ROLL** : Abt. 50m / rolls

### NOTE :

These wallcoverings have been manufactured to the highest quality standards possible.

As with all materials, especially, such as natural fiber materials irregularities in WASHI and coloration are normal occurrences that enhance the hand-made appearance.

This provides a look that cannot be duplicated by conventional machine made wallcoverings.

### ENVIRONMENTAL IMPACT :

There are no chemical additives in these wallcoverings products.

They are free of PVC, Chlorine, Heavy Metals and Urea Formaldehyde.

Only water based inks and coatings are used on these products.

Other attributes of these products are that they are low emitting materials and safety disposable.

ジョイント部分





# 鳥ノ子麻紙 Torinoko Mashi

不燃

鳥の子紙に麻等、  
様々な材料を漉き合わせています。  
和の空間によく合います。



Photo : NR-9102 ※ 光の種類や照明の角度によって壁紙の見え方が違います。



NR-9102

NR-9102

¥ 2,000/m

WIDTH : 92cm ROLL : 50m abt.

REPEAT : ↑ - → - cm

SURFACE CONTENT : Washi (Pulp,  
Flax, Sisal, Wood Chip, Mica)

# 鳥ノ子麻紙 Torinoko Mashi

## NR-9102

価格：2,000円 / m

壁紙の種類：和紙壁紙(パルプ・麻・サイザルアサ・木粉・マイカ)

規格：92cm×50m 乱

リピート：タテ - cm ヨコ - cm

### ■ 留意点

工業製品には無い自然な風合いに仕上げています。植物由来の材料で作られているため、以下の点にご留意ください。

- 和紙の取縮により、ジョイントに隙間が生じることがあります。目地などの使用をおすすめします。
- 不均一なデザインに仕上げているため、巾ごとの色や風合いに違いがあります。
- フラットなデザインです。天井や間接照明が当たる環境下では不陸や折れジワが目立ちやすくなるため、ご使用をお控えください。
- 汚れや湿気に弱い壁紙です、水廻りでのご使用はお控えください。

**SURFACE CONTENT** : Washi (Pulp, Flax, Sisal, Wood Chip, Mica)

**BACKING** : Paper

**WIDTH** : 92cm wide

**REPEAT** : ↑ - ↓ - cm

**FULL ROLL** : Abt. 50m / rolls

### NOTE :

These wallcoverings have been manufactured to the highest quality standards possible.

As with all materials, especially, such as natural fiber materials irregularities in WASHI and coloration are normal occurrences that enhance the hand-made appearance.

This provides a look that cannot be duplicated by conventional machine made wallcoverings.

### ENVIRONMENTAL IMPACT :

There are no chemical additives in these wallcoverings products.

They are free of PVC, Chlorine, Heavy Metals and Urea Formaldehyde.

Only water based inks and coatings are used on these products.

Other attributes of these products are that they are low emitting materials and safety disposable.

ジョイント部分





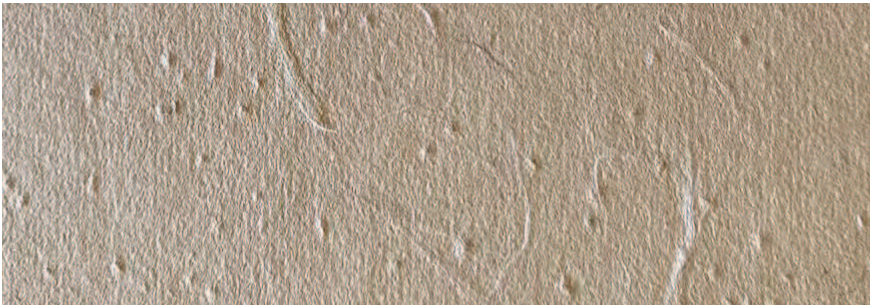
鳥ノ子楮紙 Torinoko Kozoshi

準不燃

鳥の子紙に染色した楮を漉き合わせています。  
和の空間によく合います。



Photo : NR-9111 ※ 光の種類や照明の角度によって壁紙の見え方が違います。



NR-9111

NR-9111

¥ 2,300/m

WIDTH : 92cm ROLL : 50m abt.

REPEAT : ↑ - → - cm

SURFACE CONTENT :

Washi (Pulp, Kozo, Wood Chip)

# 鳥ノ子楮紙 Torinoko Kozoshi

## NR-9111

価格：2,300円 / m

壁紙の種類：和紙壁紙(パルプ・楮・木粉)

規格：92cm×50m 乱

リピート：タテ - cm ヨコ - cm

### ■ 留意点

工業製品には無い自然な風合いに仕上げています。植物由来の材料で作られているため、以下の点にご留意ください。

- 和紙の取縮により、ジョイントに隙間が生じることがあります。目地などの使用をおすすめします。
- 不均一なデザインに仕上げているため、巾ごとの色や風合いに違いがあります。
- フラットなデザインです。天井や間接照明が当たる環境下では不陸や折れジワが目立ちやすくなるため、ご使用をお控えください。
- 汚れや湿気に弱い壁紙です、水廻りでのご使用はお控えください。

**SURFACE CONTENT** : Washi (Pulp, Kozo, Wood Chip)

**BACKING** : Paper

**WIDTH** : 92 cm wide

**REPEAT** : ↑ - ↓ - cm

**FULL ROLL** : Abt. 50 m / rolls

### NOTE :

These wallcoverings have been manufactured to the highest quality standards possible.

As with all materials, especially, such as natural fiber materials irregularities in WASHI and coloration are normal occurrences that enhance the hand-made appearance.

This provides a look that cannot be duplicated by conventional machine made wallcoverings.

### ENVIRONMENTAL IMPACT :

There are no chemical additives in these wallcoverings products.

They are free of PVC, Chlorine, Heavy Metals and Urea Formaldehyde.

Only water based inks and coatings are used on these products.

Other attributes of these products are that they are low emitting materials and safety disposable.

ジョイント部分





# 鳥ノ子藁紙 Torinoko Waragami

準不燃

鳥の子紙に藁・木粉を  
漉き合わせて質感を強調しています。  
和の空間によく合います。



Photo : NR-9112 ※光の種類や照明の角度によって壁紙の見え方が違います。



NR-9112

NR-9112

¥ 2,000/m

WIDTH : 92cm ROLL : 50m abt.

REPEAT : ↑ - → - cm

SURFACE CONTENT :

Washi (Pulp, Straw, Wood Chip)

# 鳥ノ子藁紙 Torinoko Waragami

## NR-9112

価格：2,000円/m

壁紙の種類：和紙壁紙(パルプ・藁・木粉)

規格：92cm×50m 乱

リピート：タテ - cm ヨコ - cm

### ■ 留意点

工業製品には無い自然な風合いに仕上げています。植物由来の材料で作られているため、以下の点にご留意ください。

- 和紙の取縮により、ジョイントに隙間が生じることがあります。目地などの使用をおすすめします。
- 不均一なデザインに仕上げているため、巾ごとの色や風合いに違いがあります。
- フラットなデザインです。天井や間接照明が当たる環境下では不陸や折れジワが目立ちやすくなるため、ご使用をお控えください。
- 汚れや湿気に弱い壁紙です、水廻りでのご使用はお控えください。

\* 製品の特性上、表面付近の藁や木粉は脱落することがあります。

**SURFACE CONTENT** : Washi (Pulp, Straw, Wood Chip)

**BACKING** : Paper

**WIDTH** : 92cm wide

**REPEAT** : ↑ - ↓ - cm

**FULL ROLL** : Abt. 50m / rolls

### NOTE :

These wallcoverings have been manufactured to the highest quality standards possible.

As with all materials, especially, such as natural fiber materials irregularities in WASHI and coloration are normal occurrences that enhance the hand-made appearance.

This provides a look that cannot be duplicated by conventional machine made wallcoverings.

### ENVIRONMENTAL IMPACT :

There are no chemical additives in these wallcoverings products.

They are free of PVC, Chlorine, Heavy Metals and Urea Formaldehyde.

Only water based inks and coatings are used on these products.

Other attributes of these products are that they are low emitting materials and safety disposable.

ジョイント部分





# neurove ノイエローザ vol.6 INDEX

全点シックハウス対策品 F☆☆☆☆

品番	名称	価格(税抜)		規格 (幅×巻)	リピート(cm)		壁紙の種類 (表面素材)	防火性能(直張り)			防火 種別	材料区分	
		円/m	円/㎡		タテ	ヨコ		不燃下地	不燃石膏ボード	準不燃下地			金属板
NR-9001	竹布 Takefu	2,500	2,720	92cm×50m乱	—	—	織物壁紙 (バルブ・竹・綿)	不燃 NM-4820	不燃 NM-4820	準不燃 QM-0963	—	1-6	繊維系壁紙
NR-9011	木綿紙 Momengami	1,800	1,960	92cm×50m乱	—	—	織物壁紙 (バルブ・綿)	不燃 NM-4820	不燃 NM-4820	準不燃 QM-0963	—	1-6	繊維系壁紙
NR-9021 ～NR-9024	水紋紙 Suimonshi	1,900	2,070	92cm×50m乱	—	—	和紙壁紙 (バルブ・サイザリアサ)	不燃 NM-5008	不燃 NM-5008	準不燃 QM-0969	—	1-6	紙系壁紙
NR-9031 ～NR-9033	水面紙 Minamogami	2,200	2,390	92cm×50m乱	—	—	和紙壁紙 (バルブ・レーヨン・木粉)	不燃 NM-5008	不燃 NM-5008	準不燃 QM-0969	—	1-6	紙系壁紙
NR-9041 ～NR-9045	黄麻織 Komaori	1,900	2,070	92cm×50m乱	—	—	織物壁紙 (バルブ・麻)	準不燃 QM-0963	準不燃 QM-0963	準不燃 QM-0963	—	2-3	繊維系壁紙
NR-9051 ～NR-9053	積雪 Sekisetsu	2,200	2,390	92cm×50m乱	—	—	織物壁紙 (バルブ・レーヨン・キュブラ ※NR-9053はバルブ・レーヨン・麻)	準不燃 QM-0963	準不燃 QM-0963	準不燃 QM-0963	—	2-3	繊維系壁紙
NR-9061 ～NR-9065	蛭薄石 Keihakuseki	1,900	2,070	92cm×50m乱	—	—	織物壁紙 (バルブ・キュブラ)	準不燃 QM-0963	準不燃 QM-0963	準不燃 QM-0963	—	2-3	繊維系壁紙
NR-9071 ～NR-9074	藤 Fuji	2,500	2,720	92cm×50m乱	—	3.4	織物壁紙 (バルブ・麻)	準不燃 QM-0963	準不燃 QM-0963	準不燃 QM-0963	—	2-3	繊維系壁紙
NR-9081 ～NR-9087	息吹織 Ibukiori	1,700	1,850	92cm×50m乱	—	—	織物壁紙 (バルブ・レーヨン・麻)	準不燃 QM-0963	準不燃 QM-0963	準不燃 QM-0963	—	2-3	繊維系壁紙
NR-9091 ～NR-9094	キルト Kiruto	2,200	2,390	92cm×50m乱	—	—	織物壁紙 (バルブ・レーヨン)	準不燃 QM-0963	準不燃 QM-0963	準不燃 QM-0963	—	2-3	繊維系壁紙
NR-9101	鳥ノ子イ草紙 Torinoko Igusagami	1,900	2,070	92cm×50m乱	—	—	和紙壁紙 (バルブ・イ草・楮・サイザリアサ)	不燃 NM-5008	不燃 NM-5008	準不燃 QM-0969	—	1-6	紙系壁紙
NR-9102	鳥ノ子麻紙 Torinoko Mashi	2,000	2,170	92cm×50m乱	—	—	和紙壁紙 (バルブ・麻・サイザリアサ・ 木粉・マイカ)	不燃 NM-5008	不燃 NM-5008	準不燃 QM-0969	—	1-6	紙系壁紙
NR-9111	鳥ノ子楮紙 Torinoko Kozoshi	2,300	2,500	92cm×50m乱	—	—	和紙壁紙 (バルブ・楮・木粉)	準不燃 QM-0897	準不燃 QM-0897	準不燃 QM-0897	—	2-3	紙系壁紙
NR-9112	鳥ノ子藁紙 Torinoko Waragami	2,000	2,170	92cm×50m乱	—	—	和紙壁紙 (バルブ・藁・木粉)	準不燃 QM-0897	準不燃 QM-0897	準不燃 QM-0897	—	2-3	紙系壁紙

製造元

**旭興株式会社**  
KYOKKO

大阪本社 〒531-0076 大阪市北区大淀中1-1-30  
梅田スカイビルタワーウエスト16F TEL 06-6453-5705  
FAX 06-6453-5945  
東京営業所 〒103-0004 東京都中央区東日本橋1-1-5  
ヒューリック東日本橋ビル8F TEL 03-5822-5191  
FAX 03-5822-5197

営業所 / 札幌・北関東・横浜

販売元

**西武株式会社**  
NISHIBU

大阪本社 〒531-0076 大阪市北区大淀中1-1-30  
梅田スカイビルタワーウエスト16F TEL 06-6453-5725  
FAX 06-6453-5740  
東京営業所 〒103-0004 東京都中央区東日本橋1-1-5  
ヒューリック東日本橋ビル8F TEL 03-5822-5195  
FAX 03-5822-5197

営業所 / 仙台・北関東・静岡・名古屋・岡山・広島・高松・松山・福岡・大分・鹿児島

neue rove ノイエローヴ vol.6 webサイト

---



詳しい内容はwebサイトまで。  
画像データのダウンロードも出来ます。

セロー ノイエローヴ vol.6

[https://www.seko.co.jp/product\\_neuerove6.html](https://www.seko.co.jp/product_neuerove6.html)