

選択上のご注意

和紙壁紙について

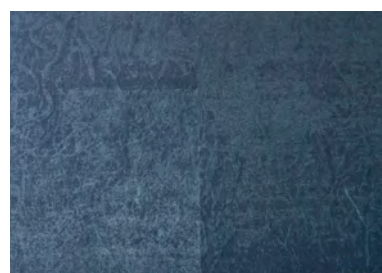
大量在庫がある商品ではございませんので、使用数量によっては売止依頼・先行注文が必要です。

■ シリーズ共通

自然素材を漉いた和紙壁紙です。

和紙繊維にばらつきがあり、それゆえに味わいを持った壁紙となっておりますので、下記の特徴をご理解の上、ご使用ください。

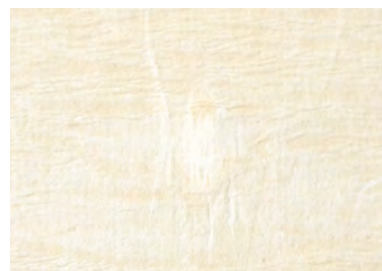
- 使用環境下(光、汚れ、湿気、温度、暖房器具など)の影響で、汚れ等を吸着堆積し、表面色が変わることがあります。
- 同一ロット商品でも、色、柄、質感に多少の誤差が生じる場合があります。
- 有効幅を守って施工した場合でも、和紙繊維にばらつきがあるため、ジョイント部分で色差が生じる場合があります。



- 施工時に和紙壁紙特有の折れジワがつくことがあります。
- 自然素材のため、経年変化で収縮によりジョイントがすいたように目立つ場合があります。



- 自然素材を使用しているため、自然素材特有の繊維のかたまり、素材のばらつきなどが、非常に目立つ場合があります。意匠としてご理解ください。



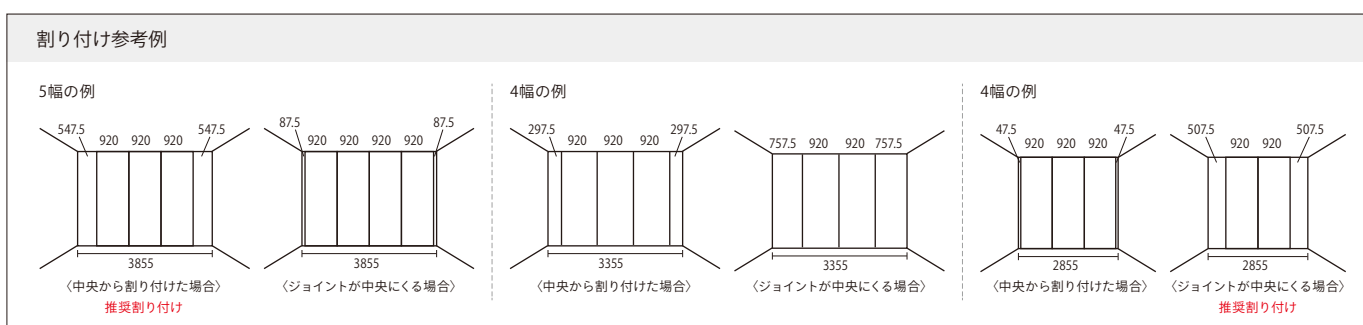
- 見本帳、カットサンプル、現物商品に若干の色差や風合いの相違が生じる場合があります。
- 和紙表面にセロテープやマスキングテープなどのテープ類を使用すると、表面の和紙繊維が剥離する場合があります。
- 和紙壁紙のジョイント部に多く接触すると、和紙表面が剥離する場合がありますのでご注意ください。
- 和紙壁紙には意匠上繊維のムラがあります。そのため繊維の濃淡部分が貼り合わされた場合、ジョイント部の色が異なって見えることがあります。
- 強い摩擦や、湿気を含むものと接触すると壁紙の色落ちの原因となります。
- 白い生地などは色移りしやすいため、壁紙に接触しないようご注意ください。
- 自然素材のため、汚れが付着しやすく、一度汚れが付着すると拭き取ることが困難な壁紙です。ご採用の際は、現場環境を整えることをご依頼ください。

選択上のご注意

「手加工品」について（品番：TJD1851～1862、TJD1801～1804）

手加工品は1点1点職人の手仕事によってつくられる壁紙です。
そのため下記のような特徴、注意事項があります。

- 受注生産の商品です。標準的な納期は、受注から4週間程度になります。
- 1枚1枚の色、柄、質感等に誤差が生じる商品ですので、ジョイント部分に色差が生じます。
均一に柄を合わせることはできません。
- 1枚1枚が特徴のある柄となっておりますので、ジョイント位置などの 割り付けをご検討の上、図面などに明記願います。



加飾技法について

「手加工品」は、すべて職人の熟練した手仕事によってつくられる壁紙です。
刷毛を使った彩色や、絞り染めなど手加工ならではのランダムな表現が特徴です。

- 自然素材に手加工で色付けを施しているため、1枚1枚の表情が異なります。
- 色、素材感、柄等が若干異なる場合がございますので、あらかじめご了承ください。

「裏打紙なし」の商品について（TJD1851～1862）

手加工によるしわや色のにじみなど和紙ならではの風合い豊かな商品です。
裏打紙なしのため、はがしにくく貼り替えに手間と時間がかかります。

はがした際の様子



裏打紙あり



裏打紙なし

施工上のご注意

事前にご一読の上、施工店様にカットサンプルと共にお渡しください。

和紙壁紙

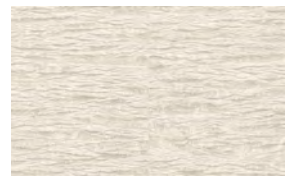
■ シリーズ共通

施工前に、製品番号、商品規格、色、同一ロットであるかを確認してください。
商品の特性および施工上の注意をよくご理解ください。和紙素材のため、施工上の配慮が必要です。

- 下地調整** 壁紙を施工する前に、下地を丁寧に調整してください。ネジ・クギ類は突起を完全に沈めてサビ止めをしてください。
下地面に汚れやチョーク等による文字などが残っている場合は除去してください。
コンクリート・モルタル・木質系・金属などの下地は、それぞれの下地専用シーラー（又はプライマー）で必ず下地処理してください。
窓枠・扉枠の塗料（ペンキ・オイルステイン）が下地に付着している場合は、必ずシーラー処理をしてください。
貼り替える際は下地に残った紙を剥がしてください。パテは下地に近い色をご使用ください。
「厚みの薄い商品」や「光沢感のある商品」は、下地が目立ちやすい傾向にあります。特に平滑に仕上げてください。
下地はよく乾燥させてください。
- 糊付け・養生** アイハギ、接着不良、折れジワ、目隙を防ぐため、希釈タイプの施工糊はメーカーが指定する範囲内で濃い目に調整してください。
糊の塗布量は 130g/m^2 （気温 20°C 、湿度 50% ）を目安に、使用時の気温や湿度に合わせて調整してください。
糊付け後は、折れ目が見つからないように注意し、養生袋内で保管してください。
オープンタイムの目安は10～15分程度です。施工場所の温度、湿度に応じて調整してください。
和紙壁紙は非常に折れたたみジワが付きやすい商品です。折れ目へ荷重をかけないようにご注意ください。重ね置きはしないでください。
- 割り付け** 有効幅以上で施工されると色違いや、表面和紙材の剥がれの原因となりますので、必ず有効幅を守って施工してください。
ジョイントは製品有効幅の端部どうしで行ってください。端部どうし以外でのジョイントが避けられない場合、
事前に発注者の了解を得て目立ちにくい部位にジョイントがくるように割付けてください。
（有効幅端部以外でのジョイントは特に強い左右差の原因になります）
- 貼り付け** 「突き付け施工」または「重ね断ち」で施工してください。
「重ね張り」は推奨しません。（小口が目立ったり、浮きや剥がれが生じる場合があります）
「重ね断ち」の場合は、製品表面への糊の付着を防止するためカットテープを使用してください。
また、下地の傷つきを防止するため下敷きテープを使用してください。
カットの際は製品原材料に使用している繊維による切り損じにご注意ください。
カッターは薄刃を使用してください。また、こまめに替えて鋭利な状態を保って作業してください。
撫で付けの際は製品の毛羽立ち、色落ち、材料の脱落に注意が必要になります。
柔らかい撫で刷毛を使用し、表面を強く擦ることは避けてください。
（※特に注意：TJD1704、1705 出隅部分）
金へらなど硬いものの使用は避けてください。
撫で付けは縦方向におこなってください。横方向の撫で付けは目開きの原因となります。
ローラーがけの際はハイウレタンローラーを使用し、製品が潰れないように力加減に注意してください。
（※特に注意：TJD1706～1710、1714～1720）
- 糊の拭き取り** 表面に糊が付かないように注意してください。
付着した場合は、水を含ませたスポンジなどの柔らかい素材を使用し、色落ちや傷つきに注意しながら、軽くたたくようにして拭取ってください。
- その他** 直射日光や空調による急激な温度変化、乾燥などの環境変化は避けてください。目隙の原因となります。
楕繊維の見え方が異なりますので天地方向を合わせて施工してください。
和紙の風合いにより色見え方に差が出る場合があります。

ローラーがけの際、特に注意

TJD 1706 ~1710、1714 ~1720



ジョイント写真：TJD 1707

<注意>

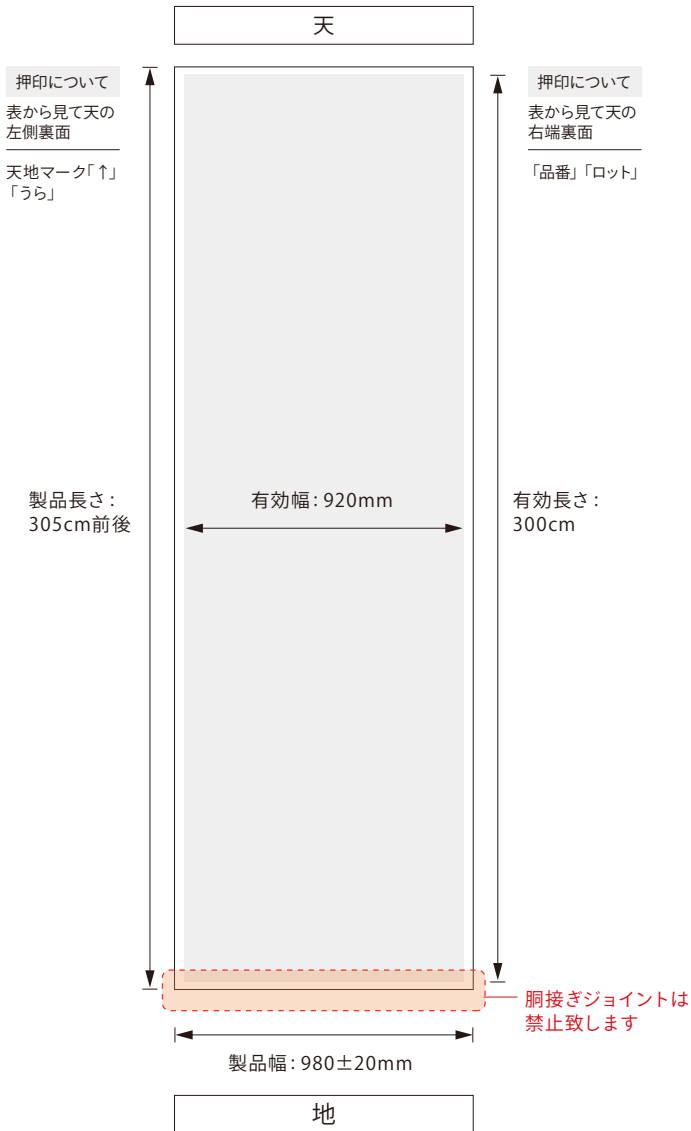
- カットした商品の返品は、お受け出来ません。
- 施工中に製品の欠陥を発見された場合には、ただちに作業を中止して頂き購入先にご連絡ください。
尚、3幅以降の施工費等のクレームはお受けいたしかねますのでご了承ください。

施工上のご注意

事前にご一読の上、施工店様にカットサンプルと共にお渡しください。

和紙壁紙「手加工品」

(品番：TJD1851～1862、TJD1801～1804)



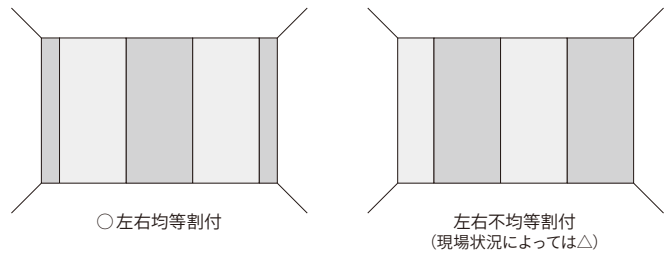
納期について

受注生産の商品です。標準的な納期は、受注から4週間程度になります。

割り付けについて

自然素材である和紙に手作業で色柄を付けた製品です。そのため1枚1枚の表情や色が異なり、ジョイント左右の差に強弱があります。割付の際は以下の点にご注意ください。

貼る前に必ず仮並べをして、割付後の全体的な色柄のバランスを確認ください。また、割付指示をご確認ください。



裏打紙ありの商品

品番：TJD1801～1804

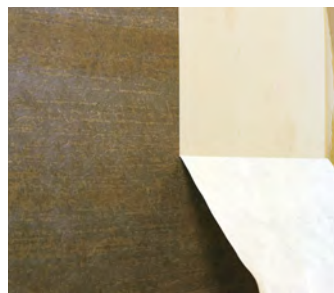
ジョイント部は重ねず、「突き付け施工」または「重ね断ち」で貼ることをお奨め致します。重ね貼りで施工した場合、剥がれや浮き、裏紙小口の目立ちにつながる場合があります。

裏打紙なしの商品

品番：TJD1801～1804 以外の手加工品共通 (TJD1851～1862)

壁紙をはがす際、剥離ムラや毛羽立ちが生じるため、貼り替えには時間と手間がかかります。

はがした際の様子



裏打紙あり



裏打紙なし

品番：TJD1854～1857

スリットせず端部を残したまま重ね張りする場合は、端部の接着補強をお願いします。



手加工によるしわをいかした商品

品番：TJD1851～1855、1858～1862

- 濃い目の糊を少なめに塗布してください。
糊の塗布量が多いと施工時にしわが伸びきってしまいますのでご注意ください。
- 柔らかい撫ぜ刷毛を使用し、しわの風合いが残るように施工してください。